

Instalação do Modem

1. Com o modem desligado, inserir cartão SIM.
2. Ligar a antena GSM ao modem.
Posicioná-la na posição vertical.
3. Ligar o cabo de dados do modem ao contador e verificar o funcionamento dos Leds:
 - o Led **Verde** intermitente rápido (Se o modem estiver totalmente descarregado pode demorar entre 2 a 5 minutos)
 - o Led **Azul** fica fixo (A procurar rede)
 - o Led **Azul** e Led **Laranja** intermitente lento (Aguarda comunicação)
4. Teste a comunicação remota com o contador. Verifique se o Led Verde pisca. Se tal não acontecer, verificar se o cartão se encontra activado com os serviços GSM necessários.

Cuidado adicional

Não expor o modem a extremas condições de temperatura, humidade, luz directa do sol, químicos, pó ou água.

Itron – Sistemas de Medição, Lda.

Rua José Carvalho 671 - Calendário
4760 - 353 Vila Nova de Famalicão

Telef.: +351 252 320 300

Fax: +351 252 320 303

e-mail: support.portugal@itron.com

web: www.itron.pt

Mod.1326A

Itron

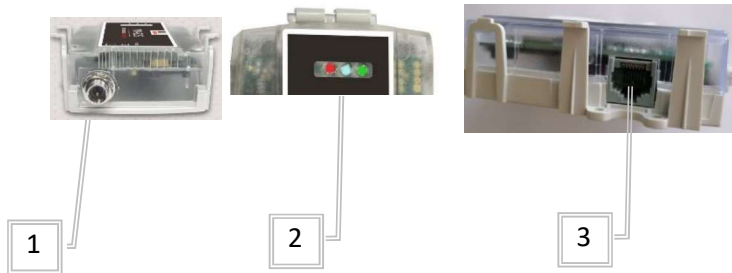
Kit GSM Telecontagem Sparklet WM-E2S



Modem GSM/GPRS Sparklet WM-E2S

GSM:	4G LTE Cat.1 com 2G "fallback"
GPRS:	Multislot, Class 12
TCP/IP:	TCP/IP stack
Antena GSM:	900/1800 Mhz 3dBi
Temperatura extrema:	-40°C a +85°C
Grau de protecção:	IP21

Esquema de Ligações



1. Ligação da antena
2. LED's do modem
3. Ligação ao contador / Alimentação (RJ45)

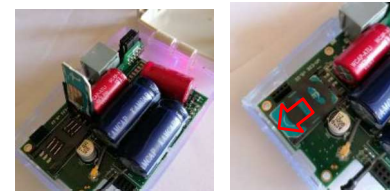
Nota de Instalação

Alimentar apenas o modem depois da antena e do cartão inseridos

Modos de funcionamento dos LEDs do modem

- Led **Azul** fixo (A procurar rede)
- Led **Azul** e Led **Laranja** intermitentes (Aguarda comunicação)

Colocação do cartão GSM



Nota

Garantir que o suporte está travado (puxar para fora até fazer click)